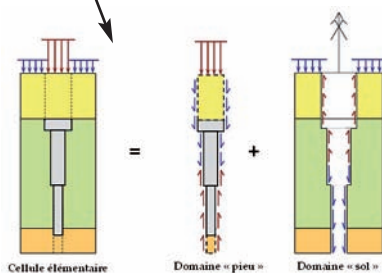
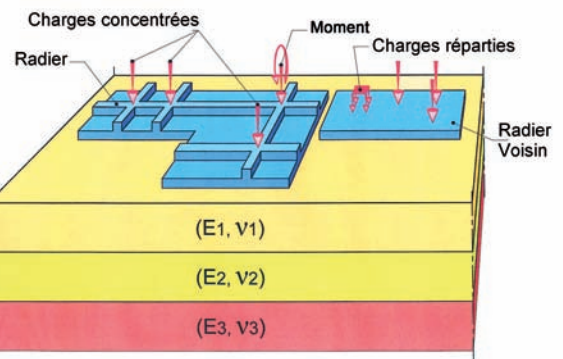
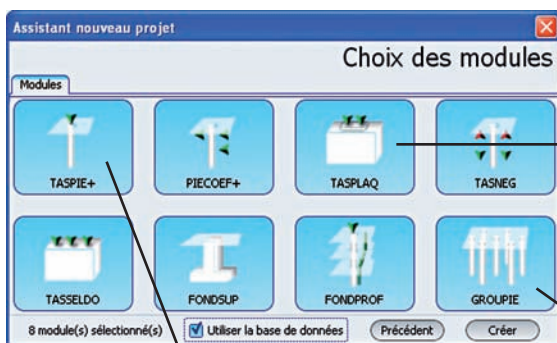


Logiciel pour le dimensionnement des fondations (superficielles, profondes, mixtes, inclusions rigides...)

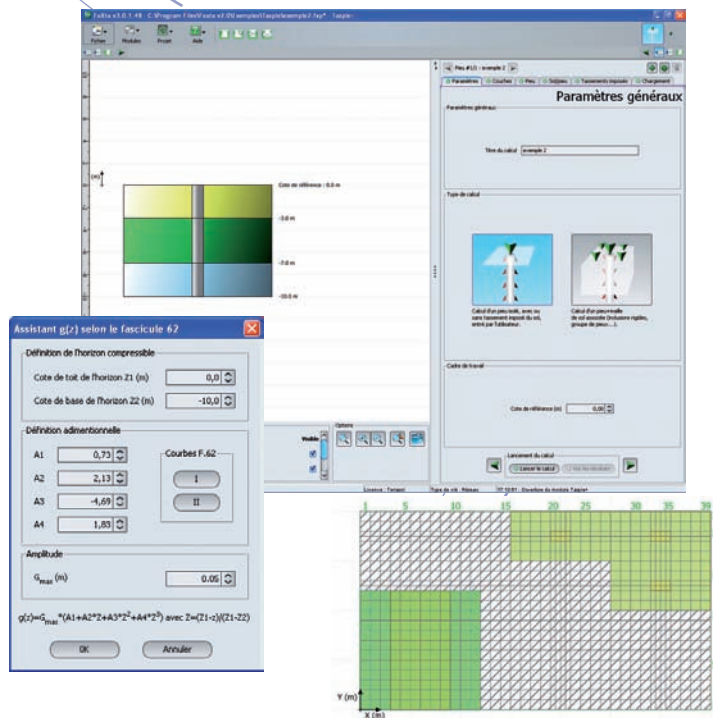
Une suite complète de 8 moteurs de calcul interconnectés :

- ▶ **Fondsup** et **Fondprof** : portance et tassement de semelles et pieux selon la réglementation en vigueur (sur la base du pressiomètre ou du pénétromètre statique).
- ▶ **Tasseldo** : tassement élastique et oedométrique de groupes de fondations superficielles sous des distributions variées de charges verticales.
- ▶ **Tasplaq (nouveau)** : calcul 3D des tassements et sollicitations de radiers et dallages de formes quelconques, sous chargements complexes.
- ▶ **Taspie+ (nouveau)** : calcul de pieux sous chargement axial, et de projets d'inclusions rigides (sous dallages ou remblais) selon les recommandations AS/RI.
- ▶ **Piecoef+ (nouveau)** : pieu isolé ou groupe de pieux soumis à des sollicitations latérales (en tête ou réparties), avec prise en compte d'une réaction élastoplastique du sol, des courbes $g(z)$, des déformations d'effort tranchant et des déformations du 2nd ordre. Ce module permet les calculs de type monolithe que nécessitent les projets d'inclusions rigides.
- ▶ **Groupe** : fondation sur groupe de pieux articulés ou encastrés dans une semelle de liaison rigide.
- ▶ **Tasneg** : frottement négatif agissant sur un pieu isolé ou d'un groupe.



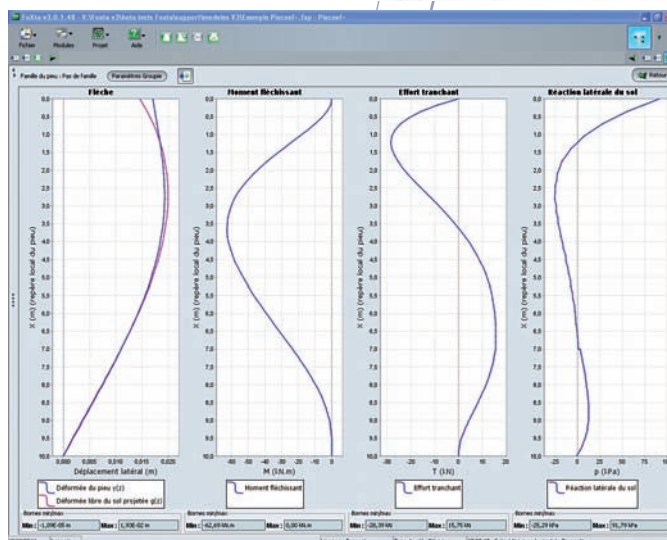
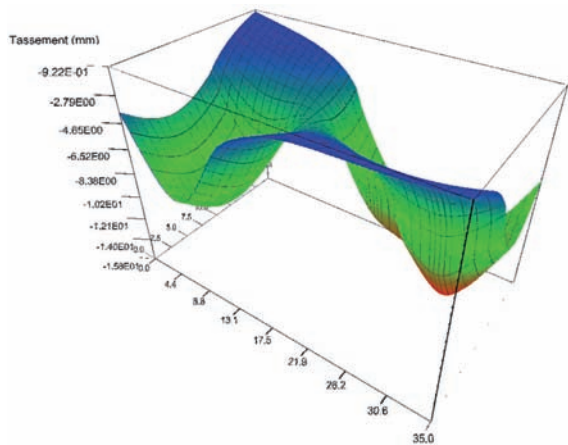
Une interface conviviale

- ▶ Une **interface totalement renouvelée** par rapport à Foxta v2, et d'une utilisation très intuitive,
- ▶ **Navigation facile** entre les modules,
- ▶ **Nombreux assistants** pour la saisie des données,
- ▶ **Visualisation graphique** directe des données saisies et des résultats calculés (en 2D ou 3D),
- ▶ **Impressions paramétrables.**



Principaux types de résultats disponibles

- ▶ Fichiers de résultats formatés,
- ▶ Tableaux (exportables vers Microsoft Excel® par exemple),
- ▶ Courbes,
- ▶ Dans le cas de Tasplaq : coupes, nuages de points et graphiques 3D.



Disponible en 3 versions

- ▶ **Complète** : 8 modules.
- ▶ **Lt** : 5 modules pour des applications simples (Fondsup, Fondprof, Tasseldo, Tasplaq et Taspie+).
- ▶ **Pieux** : 5 modules pour le dimensionnement des fondations profondes (Fondprof, Taspie+, Piecoef+, Tasneg et Groupe).

Configuration minimale requise

- Ordinateur compatible PC disposant de :
- un processeur 1 GHz
 - 1 Go de RAM
 - une carte graphique supportant une résolution de 1024 x 768 au minimum
 - un port USB
 - 100 Mb d'espace disque disponible
 - Windows® XP/Vista/7 (32 ou 64 bits)



42-52 quai de la Râpée
CS 71230
75583 Paris Cedex 12
France

Tél. : +33 (0)1 82 51 52 00
Fax : +33 (0)1 82 51 52 99

www.terrasol.com
logiciels@terrasol.com

Une société du groupe 