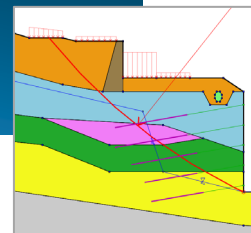


# TALREN 4

ΕΥΣΤΑΘΕΙΑ ΠΡΑΝΩΝ ΚΑΙ ΤΟΙΧΩΝ ΑΝΤΙΣΤΗΡΙΞΗΣ ΜΕ ΑΓΚΥΡΙΑ

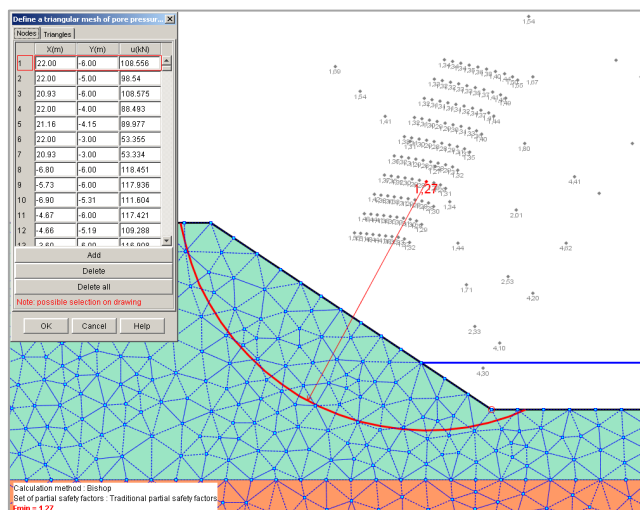
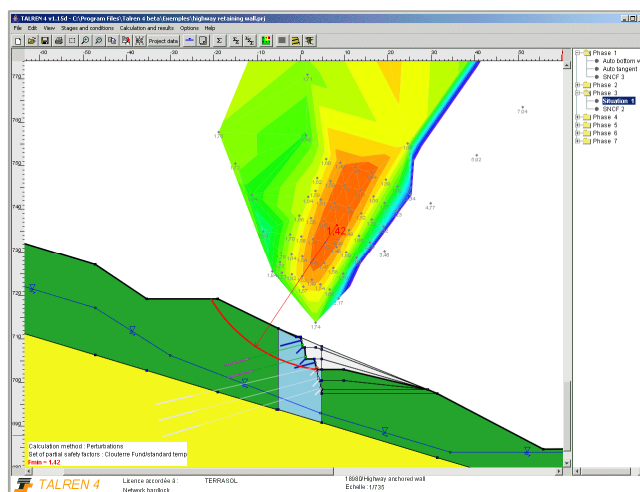


## Το νεότερο σχεδιαστικό εργαλείο για έλεγχο της ευστάθειας γεωκατασκευών με ή χωρίς ενισχύσεις

Το TALREN 4 είναι ιδανικό για έλεγχο ευστάθειας φυσικών ή τεχνητών πρανών, ορυγμάτων, χωμάτινων φραγμάτων και τάφρων. Λαμβάνει υπ' όψιν του διάφορους τύπους ενισχύσεων, όπως αγκύρια και γεώκαρφα, πασσάλους και μικροπασσάλους, γεωυφάσματα και γεωμεμβράνες, χαλύβδινες ενισχύσεις και ενισχύσεις πολυμερών.

### Νέο γραφικό περιβάλλον φιλικό προς το χρήστη

- ▶ Καθορισμός του εδαφικού προφίλ με βοήθεια ποντικιού, κανόνων και καννάβου. Δυνατότητες επιλογής χρωμάτων εδάφους και στρωματογραφίας.
- ▶ Δυνατότητα φόρτωσης στο φόντο σχεδίων (.jrg και .gjf formats) και επί τόπου προσαρμογή στην υπάρχουσα κλίμακα.
- ▶ Διαχείριση διαφόρων φάσεων κατασκευής του έργου και υπολογισμός εναλλακτικών λύσεων στο ίδιο αρχείο.
- ▶ Πίνακες με στοιχεία εδάφους, φορτίων και ενίσχυσης.
- ▶ Διαφορετικές επιλογές γραφικής παρουσίασης αποτελεσμάτων και πινάκων (σκιές, δυνάμεις σε στοιχεία ενίσχυσης, αναλυτικά αποτελέσματα για κάθε επιφάνεια αστοχίας, κτλ).
- ▶ Έτοιμες βάσεις δεδομένων για παραγωγή του βέλτιστου προσομοιώματος και επιλογή εισαγωγής δεδομένων (μερικοί συντελεστές ασφαλείας, επιλογή ας. κτλ).



Forces in reinforcements (circular failure surfaces)			
X0(m)	Y0(m)	Radius(m)	Nails
13.77	30.88	31.99	
13.77	30.88	32.49	
13.77	30.88	32.99	
13.77	30.88	31.49	
13.77	30.88	30.99	
13.77	30.88	30.49	
13.77	30.88	29.99	
13.77	30.88	29.49	
17.66	35.07	37.49	
17.66	35.07	36.99	
17.66	35.07	36.49	
17.66	35.07	35.99	
17.66	35.07	35.49	

Name	LU(m)	TR(kN)	ITR	IPTR
Clou 1	4.02	118.51	2	1
Clou 2	5.96	175.85	2	1
Clou 3	8.15	240.32	2	1
Clou 4	7.63	225.04	2	1

- Stage 1
  - Auto wall 1
  - Auto tangent 2
  - SNCF 3
- Stage 2
- Stage 3
- Stage 4
  - Situation 1
  - SNCF 2
- Stage 5
  - Situation 1
  - SNCF 2
- Stage 6
  - Situation 1
  - SNCF 2
- Perm stage 7
  - Situation 1
  - SNCF 2

### Σύνδεση με Plaxis v8 (πρόγραμμα πεπερασμένων στοιχείων)

- ▶ Δυνατότητα φόρτωσης αρχείων Plaxis v8 (γεωμετρία και βασικά χαρακτηριστικά εδάφους).
- ▶ Δυνατότητα φόρτωσης πλέγματος πίεσης πόρων εδάφους.

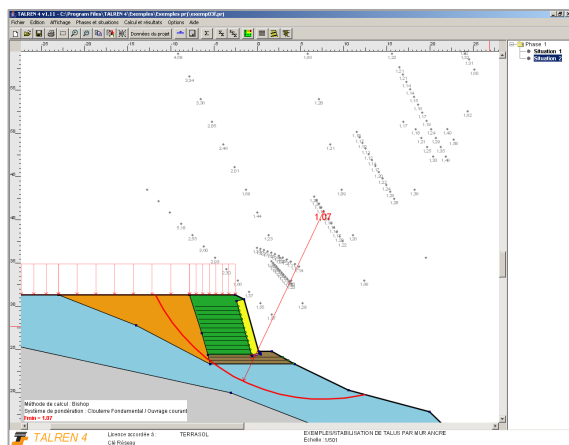
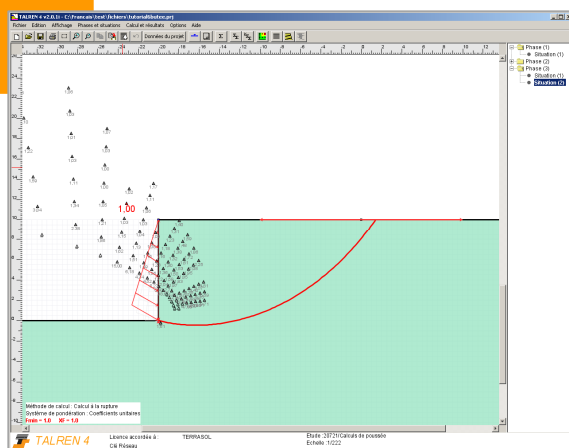
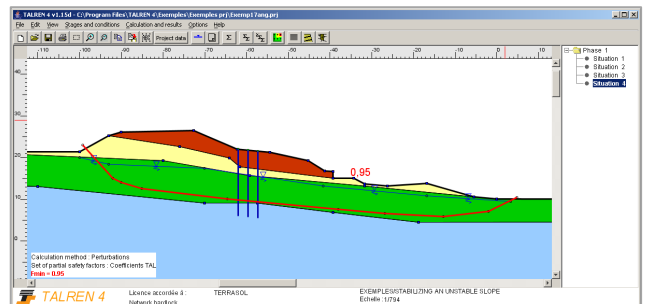
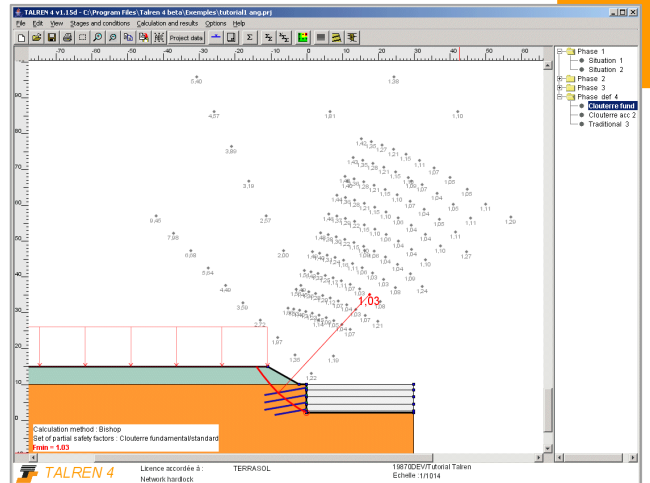
## Νέες υπολογιστικές δυνατότητες

- ▶ Αυτόματη επιλογή εύρεσης κυκλικών επιφανειών αστοχίας (δεν απαιτείται ο καθορισμός καννάβου από τον χρήστη).
- ▶ Απεριόριστος αριθμός στοιχείων καθοριζόμενος από τον χρήστη (σημεία, στρώματα, ενισχύσεις, πλέγμα υδραυλικών ροών, κτλ).
- ▶ Δυνατότητα αναβάθμισης για χρήστες του Talren 4: μέθοδος υπολογισμού κατά J. Salençon με βάση τη θεωρία οριακής ανάλυσης.

## Επιπλέον δυνατότητες Talren ...

### ...ευρέως χρησιμοποιούμενες μέθοδοι

- ▶ Υπολογισμός με βάση την οριακή ισορροπία κατά μήκος των δυναμικών επιφανειών κατά Fellenius, Bishop ή μεθόδων διαταραχής.
- ▶ Δυνατότητα φόρτωσης υδραυλικών συνθηκών.
- ▶ Σεισμικά φορτία λαμβάνονται μέσω ψευδοστατικών μεθόδων.



### ... ειδική διαχείριση για κάθε τύπο ενίσχυσης

- ▶ Κάθε στοιχείο μπορεί να λειτουργεί υπό: εφελκυσμό, θλίψη, διάτμηση, κάμψη.
- ▶ Δυνατότητα συνδυασμού διαφορετικών κριτηρίων αστοχίας για τις ενισχύσεις και το έδαφος για τον ακριβή προσδιορισμό όλων των ενεργοποιούμενων δυνάμεων (αρχή μεγίστου πλαστικού έργου).

### ... μέθοδος σχεδιασμού ελεγμένη από το εθνικό γαλλικό ερευνητικό πρόγραμμα Clouterre

Μέρος των αποτελεσμάτων του ερευνητικού προγράμματος Clouterre έχουν ενσωματωθεί στο Talren 4, το οποίο θεωρείται ως ένα από τα καλύτερα σχεδιαστικά και υπολογιστικά εργαλεία για ενισχύσεις εδαφών.



**AGENT FOR GREECE**

E. Venizelou 105 - N. Smyrni 17122 - GREECE

Tel: (30) 210 9341533 / Fax: (30) 210 9359778

[www.neotek.gr](http://www.neotek.gr) - [info@neotek.gr](mailto:info@neotek.gr)

### Ελάχιστες απαιτήσεις

- Επεξεργαστής 1,4 GHz
- 256 MB RAM
- USB θύρα
- 500Mb ελεύθερος χώρος στον σκληρό δίσκο
- Windows® XP/2000/2003/Vista/7 (32/64 bit)



42/52, quai de la Râpée  
75583 PARIS CEDEX 12 - FRANCE

Phone : +33 1 82 51 52 00

Fax : + 33 1 82 51 52 99

[www.terrasol.com](http://www.terrasol.com) - [software@terrasol.com](mailto:software@terrasol.com)