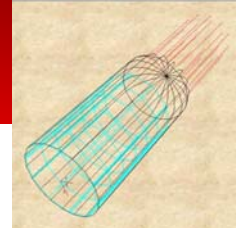


TUNREN

터널 보강 설계 프로그램

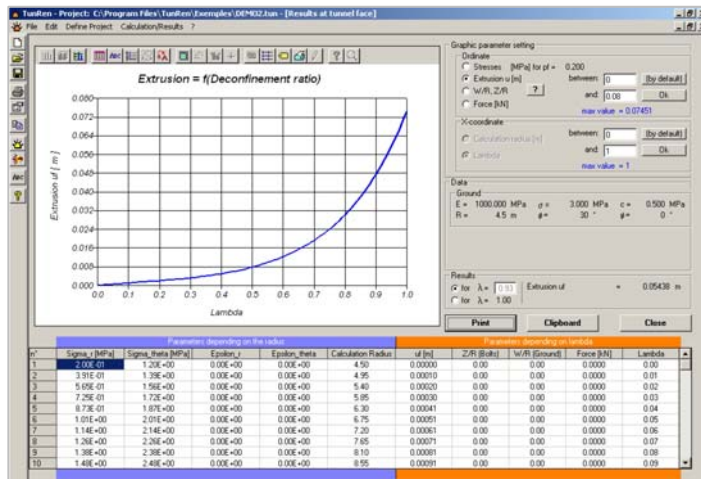
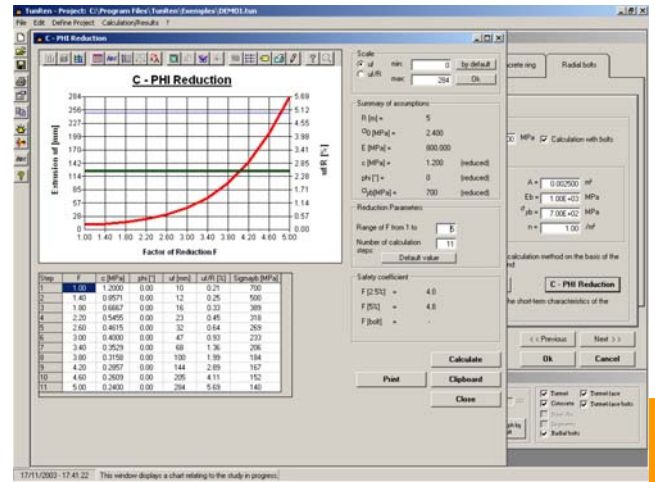


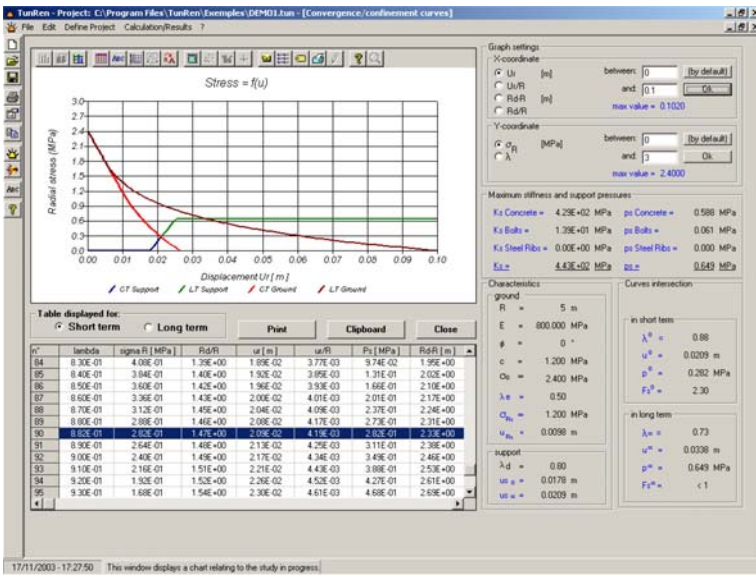
터널 설계를 위한 프로그램: 지보공 및 터널굴착면 거동 분석

터널 굴착면: **EXTRUSION** method
(Licence CNRS-ENTPE).

응력-변형 해석법
굴착 변위 및 굴착면 안정성 평가 - 종방향
보강재 및 굴착면 구속압 등에 의한 보강
터널의 안정성 평가 (TBM 사용시).

“c-φ reduction” 해석 기법으로 굴착면
안정성에 대한 안전율 평가



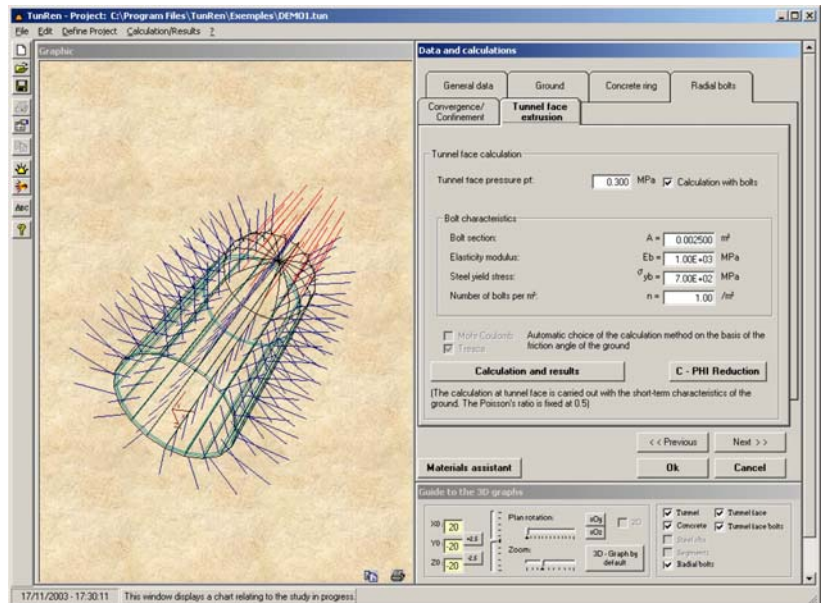


터널 지보공: **CONVERGENCE/CONFINEMENT** method.

이 프로그램에서는 콘크리트, 앵커, 락볼트 등 서로 다른 지보 패턴을 고려한 AFTES 방법을 적용한다.

Tunren 은 비제한율(λ_d)을 결정하기 위해서 다음과 같이 3가지 해석 방법을 제안한다.

- ▶ Similarity of CORBETTA
- ▶ Similarity of PANET
- ▶ Implicit Classic



Minimum hardware requirements

- F# 1 GHz processor
- 256 Mb de RAM
- USB port
- F#0 Mb free hard-disk space
- Windows® XP/2000/2003/Vista/7 (32 bit)



Immeuble Central Seine
42/52, quai de la R#p#e
75583 PARIS CEDEX 12
FRANCE
Phone : +33 1 82 51 52 00
Fax : + 33 1 82 51 52 99

www.terrasol.com
software@terrasol.com