



METE-EAU

Logiciel d'hydrologie urbaine pour le diagnostic et le dimensionnement des réseaux d'assainissement

METE-EAU est un logiciel d'hydrologie urbaine conçu pour le diagnostic et le dimensionnement des réseaux d'assainissement. Il met en œuvre deux modules :

- ▶ Un **module Pluie-Débit** permettant le calcul des hydrogrammes d'apport dans le réseau à partir d'une pluie réelle ou d'une pluie de projet.
- ▶ Un **module de Routage** pour le calcul du transfert des hydrogrammes à travers le réseau, basé sur les lois simplifiées de propagation le long de canalisations ou de ruisseaux. Ce module intègre des singularités hydrauliques telles que les bassins et les dérivations.

Depuis 30 ans, **Hydratec**, société d'ingénierie française spécialiste en hydrologie et en hydraulique urbaine, développe des méthodologies et des outils de calcul hydrologiques et hydrauliques.



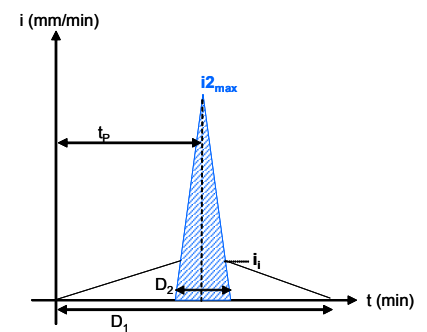
Bassin de stockage des eaux pluviales à Chevilly La Rue (94)

Applications METE-EAU

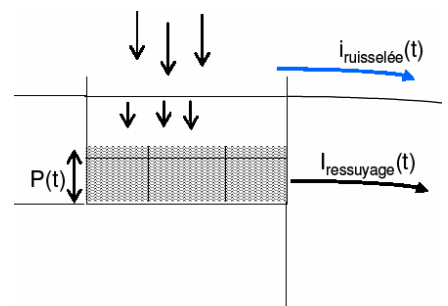
- ▶ **Diagnostic** de fonctionnement de réseaux existants, avec mise en évidence des insuffisances capacitaires.
- ▶ **Dimensionnement** automatique des réseaux neufs, et des bassins d'orage.
- ▶ Structuration de **modèles hydrologiques d'apport** qui alimentent un réseau structurant.

En pratique, **METE-EAU** permet de satisfaire la grande majorité des besoins de calculs dans le domaine de l'assainissement pluvial.

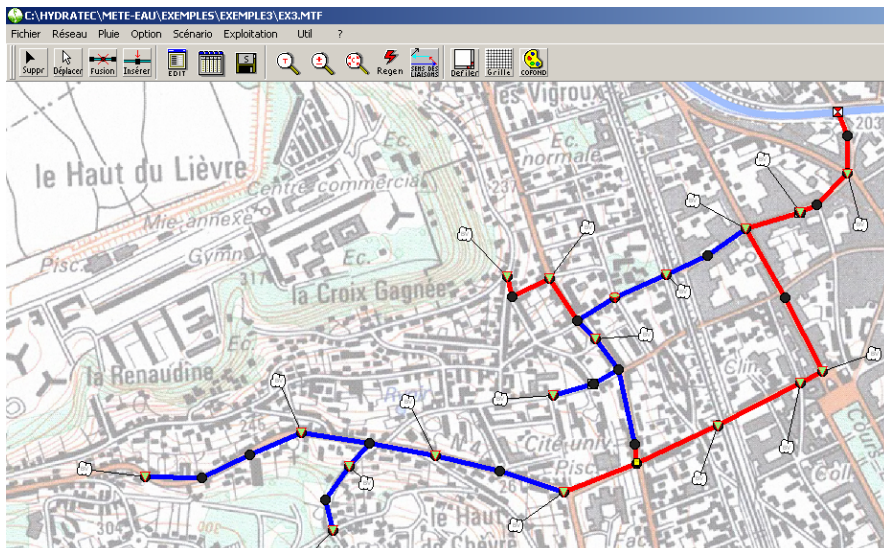
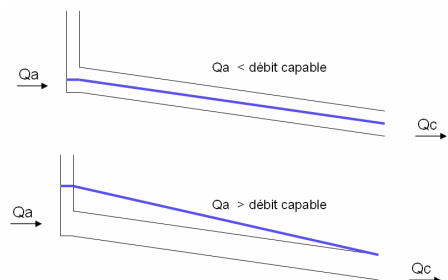
Définition de la pluie



Module Pluie-Débit



Module de routage





L'interface utilisateurs

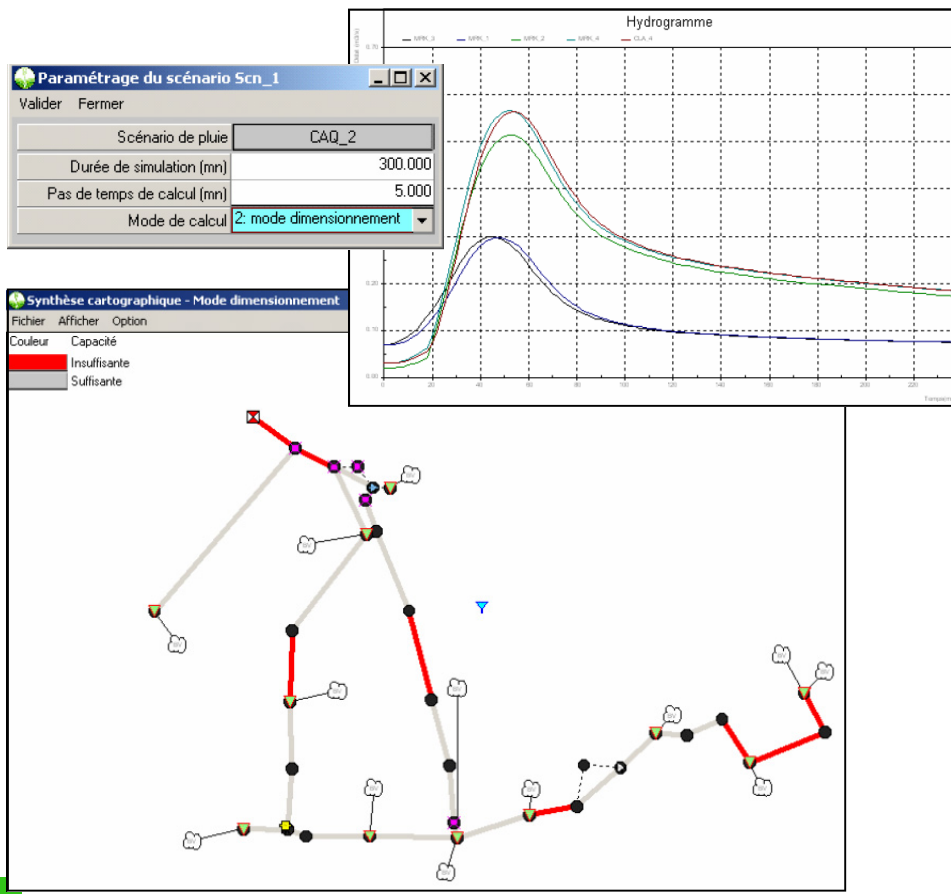
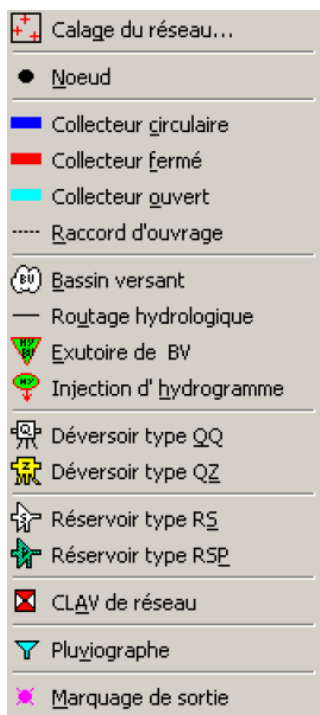
METE-EAU a été conçu sous Windows avec une interface de saisie et d'exploitation intuitive, pour définir l'hydrologie des bassins versants et dimensionner les réseaux d'assainissement.

Ce logiciel, organisé autour d'une base de données, permet de construire grâce à l'interface graphique des modèles de réseaux complexes sans aucune limite de taille.

METE-EAU offre la possibilité de gérer une bibliothèque de scénarii de simulation correspondant à différents scénarii de pluie réelles ou de projet.

Quelques références d'études

- ▶ Etude hydrologique du réseau d'alimentation de l'usine Seine Amont.
- ▶ Étude hydraulique des réseaux pluviaux associés aux ruisseaux de Séné et de la Veillère.
- ▶ Mise en séparatif du quartier Nord-Ouest de Bourg-la-Reine.
- ▶ Zonage d'assainissement des eaux pluviales : diagnostic du système d'évacuation des eaux pluviales, dimensionnement des ouvrages d'assainissement.



Exploitation des résultats

Trois types d'exploitation des résultats sont disponibles :

- ▶ Synthèse cartographique : affichage des collecteurs modélisés selon un dégradé de couleurs en fonction du taux de saturation et de la nécessité de redimensionner.
- ▶ Sortie de courbes temporelles : limnigrammes ou hydrogrammes en différents points du réseau et pour les bassins versants.
- ▶ Édition de résultats sous forme de tableau bilan : volume total écoulé, volume débordé sur chaussée, évaluation des dimensions des collecteurs à poser ou du volume des bassins de stockage.

Configuration minimale recommandée :

Ordinateur compatible PC disposant de :

- Un processeur 1 GHz
- 128 Mb de RAM
- Un port USB
- 300 Mo d'espace disque libre
- Microsoft Windows® XP/2000/2003.

Logiciel développé par :



Tour Gamma D
58, quai de la Rapée
75583 PARIS CEDEX 12

Pour toute information :



Immeuble Hélios - 72, avenue Pasteur
93108 MONTREUIL CEDEX
Tél : (33) 1 49 88 24 42
Fax : (33) 1 49 88 06 66