



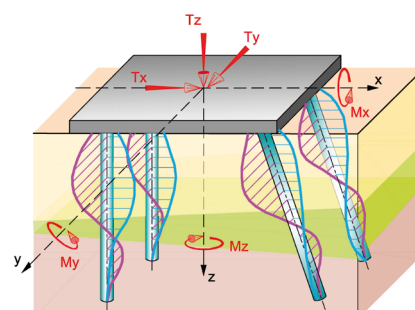
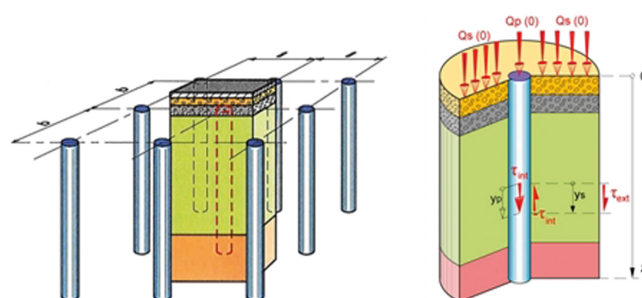
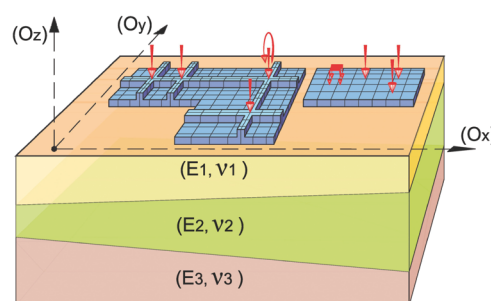

Foxta v3

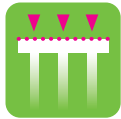
Foxta v3 est dédié au dimensionnement des **fondations superficielles, profondes et mixtes**. Cette suite de 8 modules permet également de traiter le cas des **inclusions rigides, groupes de pieux**, etc.

Une suite complète de 8 modules de calcul interconnectés

- **Fondsup et Fondprof** : portance et tassement de **semelles et pieux** (sur la base du pressiomètre ou du pénétromètre statique), notamment selon les normes françaises d'application de l'Eurocode 7 : NF P 94-261 pour les fondations superficielles et NF P 94-262 pour les fondations profondes.
- **TasselDO** : tassement élastique et oedométrique de groupes de fondations superficielles sous des distributions variées de charges verticales.
- **Tasplaq** : calcul 3D (ou 2D) des tassements et sollicitations de radiers et dallages de formes quelconques, sous chargements complexes.
- **Taspie+** : calcul de **pieux sous chargement axial** (modèle t-z), et de groupes d'**inclusions rigides** (sous dallages ou remblais) selon les **recommandations ASIRI**.
- **Piecoef+** : pieu isolé ou groupe de pieux soumis à des **sollicitations latérales** (modèle p-y généralisé), avec prise en compte d'une réaction élastoplastique du sol, des courbes g(z), des déformations d'effort tranchant et des déformations du 2nd ordre. Ce module permet les **calculs de type monolithe** que nécessitent les projets d'inclusions rigides.

- **Groupie+** : fondation sur **groupe de pieux** articulés ou encastrés dans une semelle de liaison rigide, soumise à un torseur à 6 composantes. Gestion du calcul manuelle (via des **matrices de raideur équivalentes**) ou **automatique** (calcul de l'équilibre global en prenant en compte les pieux et le sol multicouche, avec leurs interactions).
- **Tasneg** : évaluation du **frottement négatif** agissant sur un pieu isolé ou un groupe de pieux selon le modèle de Combarieu.





Foxta v3

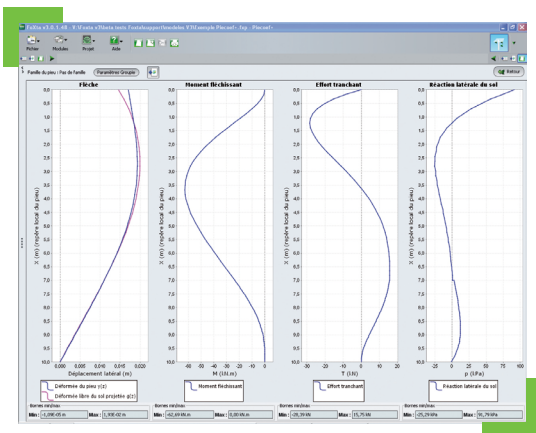
DIMENSIONNEMENT DES FONDATIONS

Une interface conviviale

- Une **interface totalement renouvelée** par rapport à Foxta v2, et d'une utilisation très intuitive.
- **Navigation facile** entre les modules.
- **Nombreux assistants** pour la saisie et l'importation de données, ainsi que pour l'exportation des résultats.
- **Visualisation graphique** directe des données saisies et des résultats calculés (en 2D ou 3D).
- **Impressions paramétrables.**

Principaux types de résultats disponibles

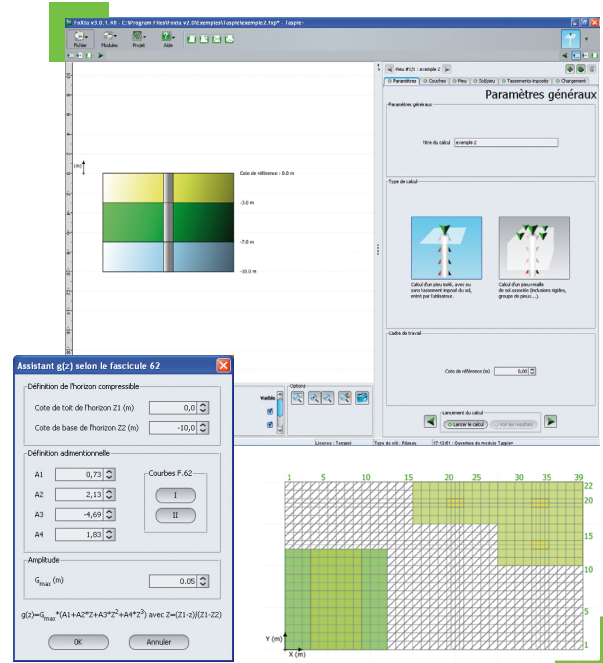
- Fichiers de résultats formatés.
- Tableaux (exportables vers Microsoft Excel® par exemple).
- Courbes.
- Dans le cas de Tasplaq : coupes, nuages de points et graphiques 3D.



CONFIGURATION MINIMALE REQUISE

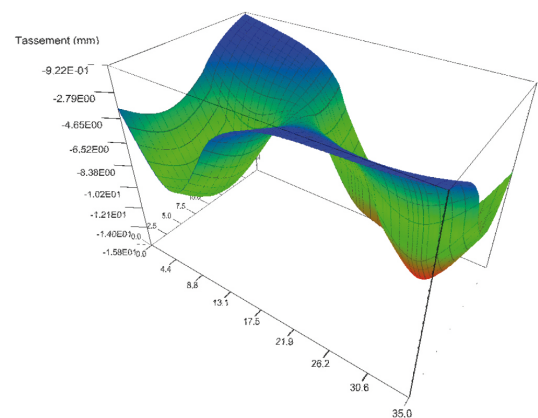
Ordinateur compatible PC disposant de :

- processeur compatible Intel® Core Duo
- 2 Go de RAM
- résolution de 1280x720 minimum
- port USB
- 500 Mo d'espace disque disponible
- Windows® 7/8, 32 ou 64 bits



Disponible en 3 versions

- **Complète** : 8 modules.
- **Lt** : 5 modules pour des applications simples (Fondsup, Fondprof, Tasseldo, Tasplaq et Taspie+).
- **Pieux** : 5 modules pour le dimensionnement des fondations profondes (Fondprof, Taspie+, Piecoef+, Tasneg et Groupe+).



42-52 quai de la Râpée
CS 71230
75583 Paris Cedex 12
France

Tél. : +33 (0)1 82 51 52 00
Fax : +33 (0)1 82 51 52 99
www.terrasol.com
logiciels@terrasol.com

